

Análise do Planejamento Estratégico proposto para o PDI 2019-2023

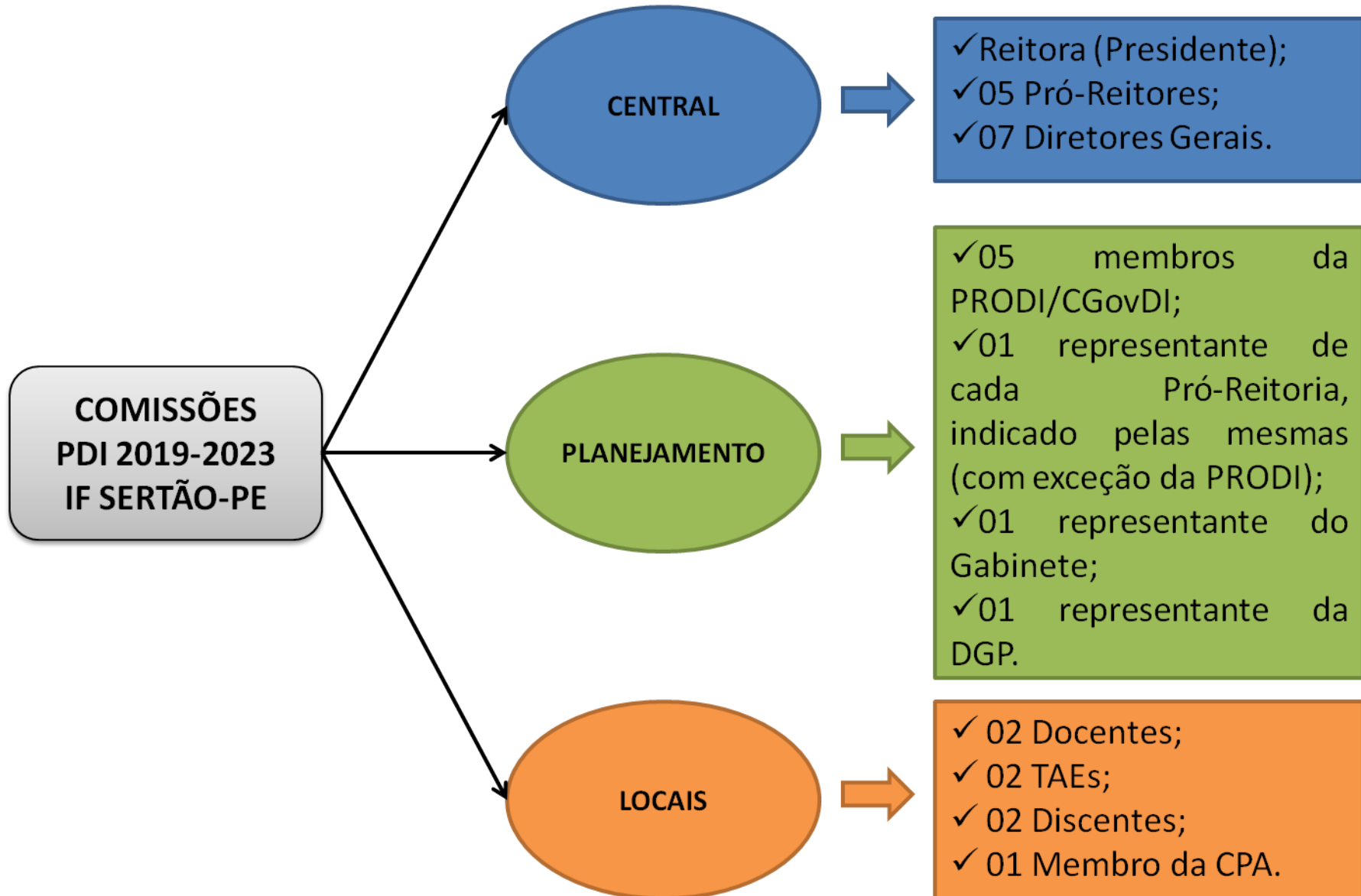
Reunião da Comissão de Planejamento
(29/08/2018)

Pauta:

- Definição da Matriz FOFA;
- Definição da Missão, Visão e Valores;
- Definição do Mapa Estratégico.

Observação: As propostas definidas neste documento foram construídas mediante as sugestões e informações enviadas por alunos, administrativos e professores.

COMISSÕES



MATRIZ FOFA DO IF SERTÃO-PE

	Forças	Fraquezas
Ambiente Interno	<ul style="list-style-type: none">- Servidores capacitados e qualificados- Ensino de qualidade- Bom relacionamento interpessoal- Desenvolvimento de projetos de pesquisa e extensão- Assistência ao educando- Modernização tecnológica	<ul style="list-style-type: none">- Desmotivação dos servidores e baixa qualidade de vida no trabalho- Comunicação interna e externa ineficientes- Infraestrutura física insuficiente*- Falta de padronização de processos e documentos institucionais- Planejamento estratégico deficitário e ausência de controle- Imagem não consolidada- Evasão escolar elevada- Educação dos alunos com necessidades específicas- Falta de alinhamento com as necessidades locais
Ambiente Externo	Oportunidades	Ameaças
	<ul style="list-style-type: none">- Pertencer à Rede Federal de Educação Profissional, Científica e Tecnológica- Parcerias e convênios institucionais- Localização regional estratégica- Demanda por ensino, pesquisa, inovação e extensão- Desenvolvimento de novas tecnologias- Atuação de órgãos de controle externo**	<ul style="list-style-type: none">- Contingenciamento orçamentário- Concorrência com novas instituições privadas e públicas- Cenário instável na política educacional e econômica- Transporte público insuficiente nas localidades- Situação de vulnerabilidade sócioeconômica dos estudantes- Saída de servidores para outras instituições

Observações que serão pontuadas no PDI 2019-2023:

* A infraestrutura física foi pontuada diversas vezes pela comunidade como força e fraqueza, evidenciando que o instituto tem uma boa infraestrutura em alguns pontos, porém ainda carece de melhorias em outros aspectos.

** A atuação de órgãos de controle externos, como a Controladoria Geral da União e o Tribunal de Contas da União, por meio de suas recomendações, exercem um papel importante no sentido de adotarmos as melhores práticas.

MISSÃO

Estrutura que deve compor a missão:

Missão	Competência	O que faz ?
	Forma	Como faz ?
	Partes Interessadas	Para quem faz ?
	Impacto	Para que faz ?

Atual

Promover o desenvolvimento regional sustentável, com foco na ciência e tecnologia, por meio do Ensino, Pesquisa e Extensão, formando pessoas capazes de transformar a sociedade.

Proposta definida em reuniões

Promover a educação profissional, científica e tecnológica, por meio do ensino, pesquisa, inovação e extensão, para a formação cidadã e o desenvolvimento sustentável.

VISÃO

Atual

Ser uma instituição de excelência em todos os níveis e modalidades de Ensino, articulados com a Pesquisa e a Extensão, comprometida com a transformação social, fundamentada na ética e na cidadania.

Proposta definida em reuniões

Consolidar-se como uma instituição pública de qualidade, buscando a excelência e o reconhecimento pela sociedade como agente de transformação.

VALORES

1ª Proposta

Atuais

- Respeito
- Comprometimento
- Criatividade
- Ética
- Cooperação
- Equidade
- Diversidade
- Flexibilidade
- Valorização do ser humano
- Transparência

Itens sublinhados foram removidos.

***Comprometimento**: foi considerado um valor já abarcado pelo valor da Ética;

***Criatividade**: foi considerado mais como uma característica própria do ser humano do que como um valor institucional;

Propostos

- Compromisso social
- Cooperação
- Diversidade
- Equidade
- Ética
- Flexibilidade
- Inclusão
- Respeito
- Sustentabilidade
- Transparência
- Valorização do ser humano

Itens sublinhados foram adicionados, mediante sugestões da comunidade.

DESCRIÇÃO DOS VALORES DA 1ª PROPOSTA

Compromisso Social

Pautado em ações de desenvolvimento e apoio a programas de qualidade de vida e meio ambiente, buscando sempre a troca de conhecimento entre a comunidade acadêmica e a população.

Cooperação

Pautada no trabalho em equipe e ações positivas, colaborativas, e nas atitudes de disponibilidade e proatividade, com foco no desenvolvimento da instituição.

Diversidade

Pautada pela democracia, por uma educação inclusiva, libertadora e mais sensível à convivência e a empatia.

Equidade

Pautada na justiça, imparcialidade e na disposição para reconhecer as pessoas em sua natureza particular.

Ética

Pautada na atuação com comprometimento, profissionalismo e respeito, valorizando os princípios morais e comportamentais na condução de ações institucionais.

Flexibilidade

Pautada pela adaptação às mudanças e às diversas necessidades, buscando soluções criativas e o aproveitamento das oportunidades.

Inclusão

Pautada pelo provimento de ensino, em condições adequadas, a todas as pessoas, independentemente de cor, classe social, condições físicas ou psicológicas.

Sustentabilidade

Pautada pela responsabilidade social, ambiental e desenvolvimento econômico.

Transparência

Pautada na publicidade de informações acessíveis e atuais, que possibilitem a participação popular no controle e proposições de melhoria dos serviços ofertados.

Valorização do ser humano

Pautada na dignidade, na compreensão, na ética e nas relações sociais.

VALORES

2ª Proposta: Simplificando e condensando valores correlacionados da 1ª proposta.

1ª Proposta

- Compromisso social
- Cooperação
- Diversidade
- Equidade
- Ética
- Flexibilidade
- Inclusão
- Respeito
- Sustentabilidade
- Transparência
- Valorização do ser humano

Itens sublinhados foram adicionados, mediante sugestões da comunidade.

2ª Proposta

- Compromisso social (abarcou a sustentabilidade)
- Ética (abarcando cooperação, respeito e flexibilidade)
- Valorização do ser humano (abarcando a equidade e a diversidade)
- Transparência

Simplificando e condensando valores correlacionados

DESCRIÇÃO DOS VALORES DA 2ª PROPOSTA

Compromisso Social (abarcou a sustentabilidade)

Pautado em ações de desenvolvimento e apoio a programas de qualidade de vida e sustentabilidade, buscando sempre a troca de conhecimento entre a comunidade acadêmica e a população.

Ética (abarcou a cooperação, o respeito e a flexibilidade)

Pautada na atuação com comprometimento, cooperação, profissionalismo, flexibilidade e respeito, valorizando os princípios morais e comportamentais na condução de ações institucionais.

Valorização do ser humano (abarcou a equidade, a inclusão e a diversidade)

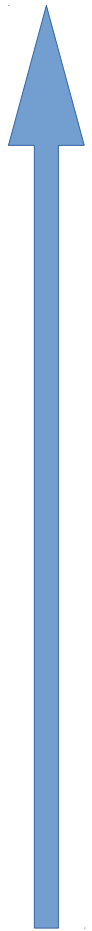
Pautada na dignidade, democracia e imparcialidade, por uma educação inclusiva, libertadora e mais sensível à convivência e a empatia.

Transparência

Pautada na publicidade de informações acessíveis e atuais, que possibilitem a participação popular no controle e proposições de melhoria dos serviços ofertados.

Proposta do Mapa Estratégico do IF Sertão-PE

Perspectivas



Resultados para a sociedade



Processos



Pessoas e Infraestrutura



Orçamento

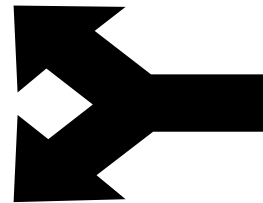
Orçamento

Objetivos Estratégicos:

Otimizar a execução dos recursos orçamentários e extra orçamentários

Buscar a captação de recursos extra orçamentários

Conexão com a matriz SWOT:



Ameaça:
Contingenciamento orçamentário

Pessoas e Infraestrutura

Objetivos Estratégicos:

Promover a capacitação e qualificação dos servidores

Promover a melhoria na qualidade de vida dos servidores no trabalho

Ampliar a utilização da Tecnologia da Informação e Comunicação

Adequar a infraestrutura acadêmica, administrativa e tecnológica

Conexão com a matriz SWOT:

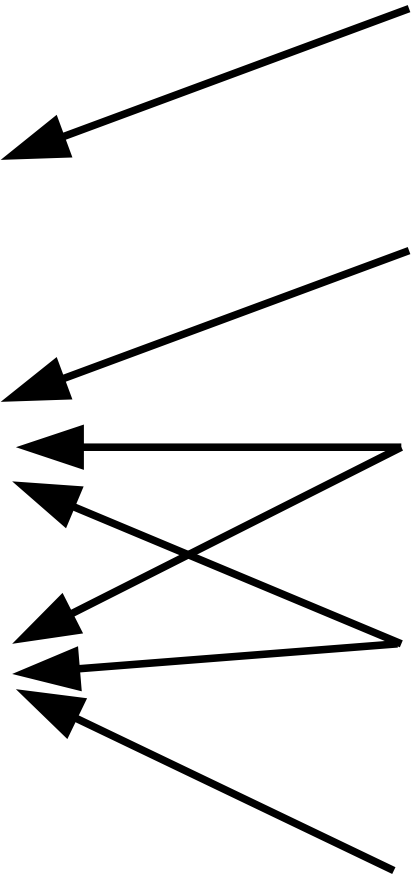
Fraqueza:
Desmotivação dos servidores e baixa qualidade de vida no trabalho

Fraqueza:
Comunicação interna e externa ineficientes

Força:
Modernização tecnológica

Oportunidade:
Desenvolvimento de novas tecnologias

Fraqueza:
Infraestrutura física insuficiente



Processos

Objetivos Estratégicos:

Aprimorar e integrar as ações de planejamento, controle e gestão

Aperfeiçoar, padronizar e atualizar os processos e documentos institucionais

Fortalecer a imagem e a identidade institucional

Ampliar as ações de Educação à Distância

Fortalecer a integração entre o ensino, a pesquisa, a inovação e a extensão

Ampliar as parcerias nacionais e internacionais

Adequar a oferta de cursos de acordo com as necessidades locais

Aperfeiçoar os canais de comunicação interna e com a sociedade

Conexão com a matriz SWOT:

Fraqueza:
Planejamento estratégico deficitário e ausência de controle

Fraqueza:
Falta de padronização de processos e documentos institucionais

Fraqueza:
Imagem não consolidada

Oportunidade:
Desenvolvimento de novas tecnologias

Ameaça:
Vulnerabilidade dos estudantes

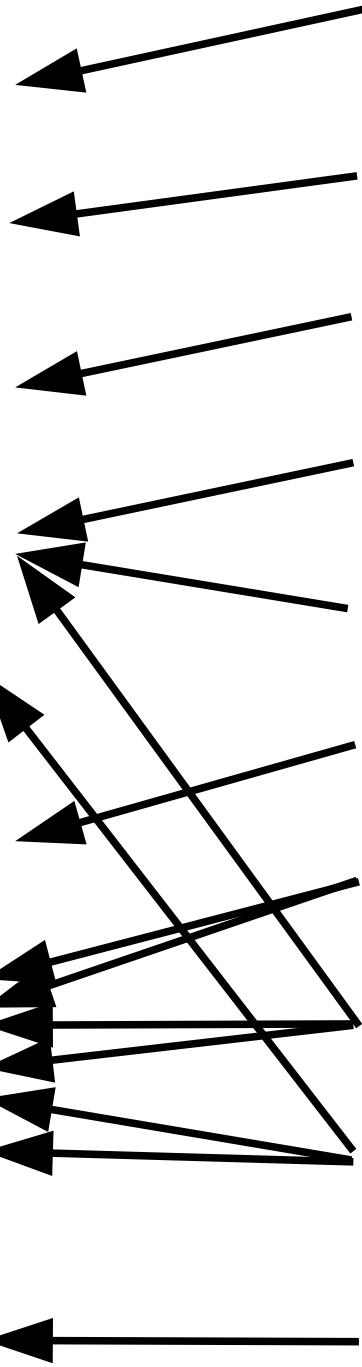
Oportunidade:
Parcerias e convênios institucionais

Fraqueza:
Falta de alinhamento com as necessidades locais

Oportunidade:
Localização regional estratégica

Oportunidade:
Demanda por ensino, pesquisa, inovação e extensão

Fraqueza:
Comunicação interna e externa ineficientes



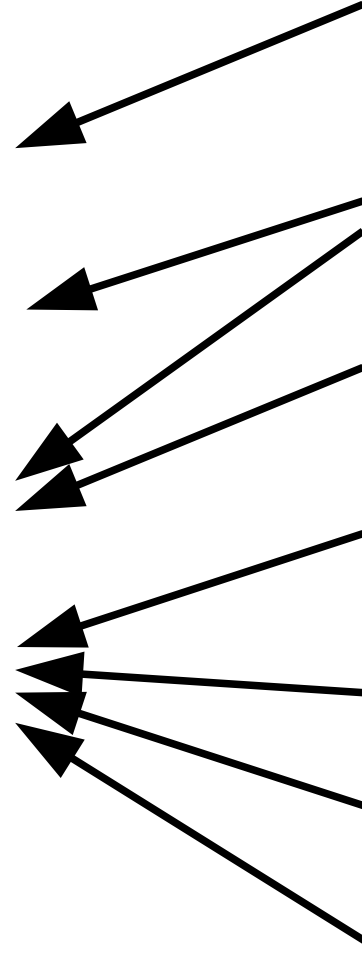
Resultados para a sociedade

Objetivos Estratégicos:

- Ampliar as políticas inclusivas e afirmativas
- Implantar e ampliar práticas institucionais sustentáveis
- Formar cidadãos capazes de transformar a realidade social da região
- Promover soluções inovadoras para o avanço científico e tecnológico da região

Conexão com a matriz SWOT, missão e visão:

- Fraqueza:
Educação dos alunos com necessidades específicas
- Missão:
“formação cidadã e o desenvolvimento sustentável”
- Visão:
“agente de transformação”
- Oportunidade:
Desenvolvimento de novas tecnologias
- Oportunidade:
Parcerias e convênios institucionais
- Oportunidade:
Localização regional estratégica
- Oportunidade:
Demanda por ensino, pesquisa, inovação e extensão



MAPA ESTRATÉGICO

Resultados para a sociedade

Formar cidadãos capazes de transformar a realidade social da região

Ampliar as políticas inclusivas e afirmativas

Ampliar práticas institucionais sustentáveis

Promover soluções inovadoras para o avanço científico e tecnológico da região

Processos

Fortalecer a integração entre o ensino, a pesquisa, a inovação e a extensão

Fortalecer a imagem e a identidade institucional

Adequar a oferta de cursos de acordo com as necessidades locais

Ampliar as parcerias nacionais e internacionais

Ampliar as ações de Educação à Distância

Aprimorar e integrar as ações de planejamento, controle e gestão

Aperfeiçoar a comunicação interna e com a sociedade

Padronizar e atualizar os processos e documentos institucionais

Pessoas e Infraestrutura

Adequar a infraestrutura acadêmica, administrativa e tecnológica

Ampliar a utilização da Tecnologia da Informação e Comunicação

Promover a capacitação e qualificação dos servidores

Promover a melhoria na qualidade de vida dos servidores no trabalho

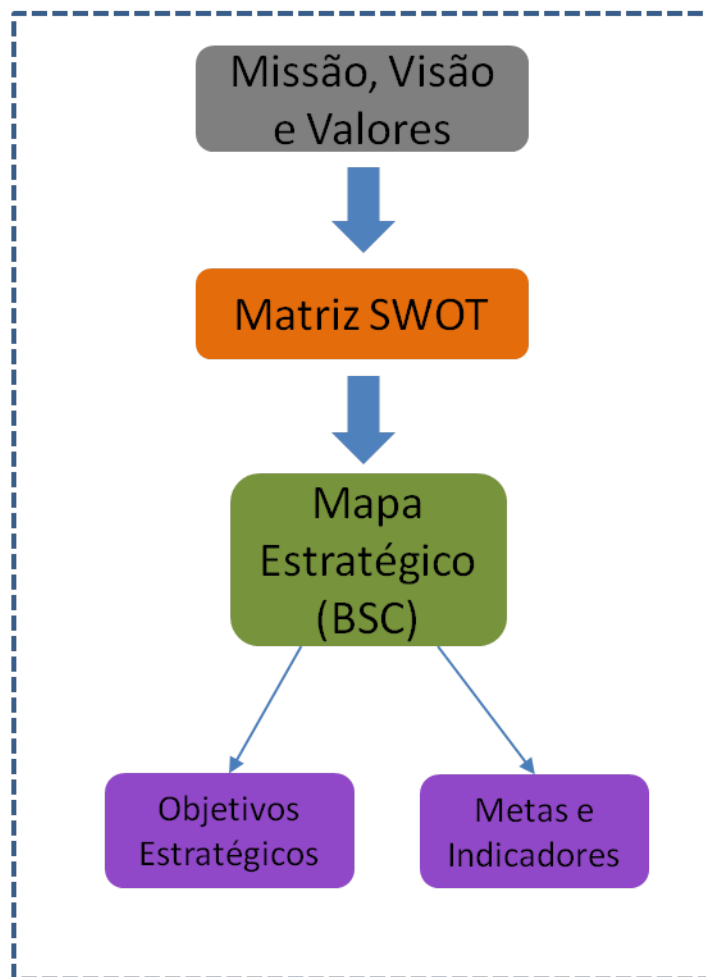
Orçamento

Buscar a captação de recursos extra orçamentários

Otimizar a execução dos recursos orçamentários e extra orçamentários

PDI 2019-2023

Planejamento Estratégico



Demais Conteúdos Exigidos por Lei



Prazo para conclusão da minuta do PDI 2019-2023: 20/09/2018