

## Pergamum – Instalando ODBC

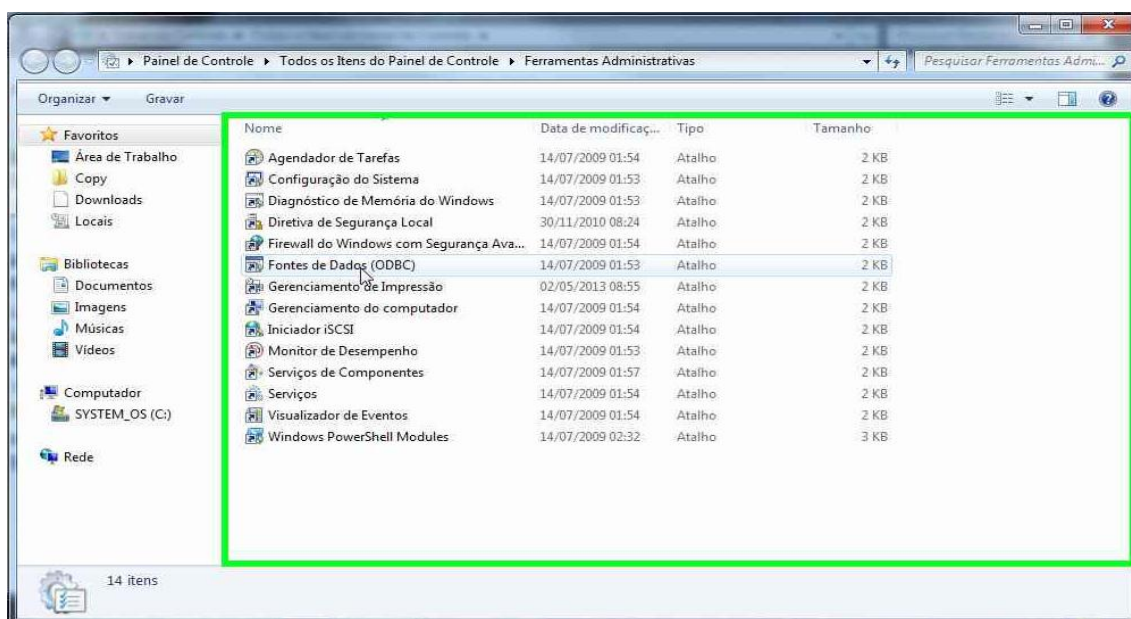
**Passo 1:** Clique do usuário com o botão esquerdo do mouse em "Iniciar (botão de ação)" em "Iniciar";

**Passo 2:** Clique do usuário com o botão esquerdo do mouse em "Painel de Controle (item de menu)" em "Menu Iniciar";

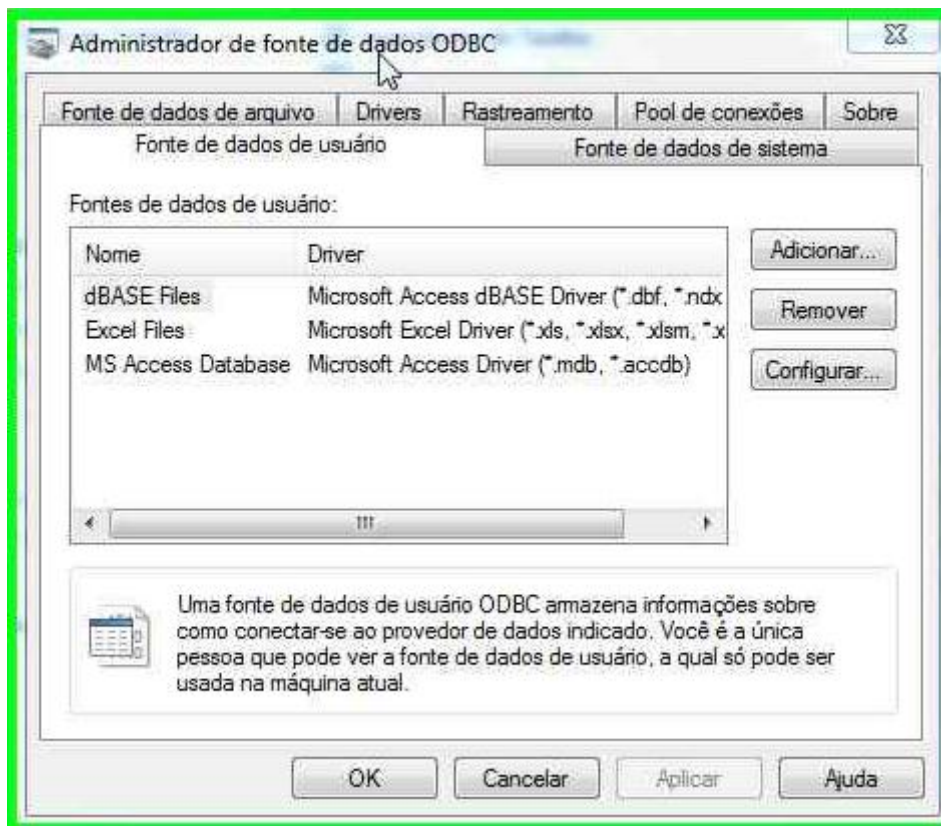
**Passo 3:** Clique do usuário com o botão esquerdo do mouse em "Ferramentas Administrativas (vínculo)" em "Todos os Itens do Painel de Controle";



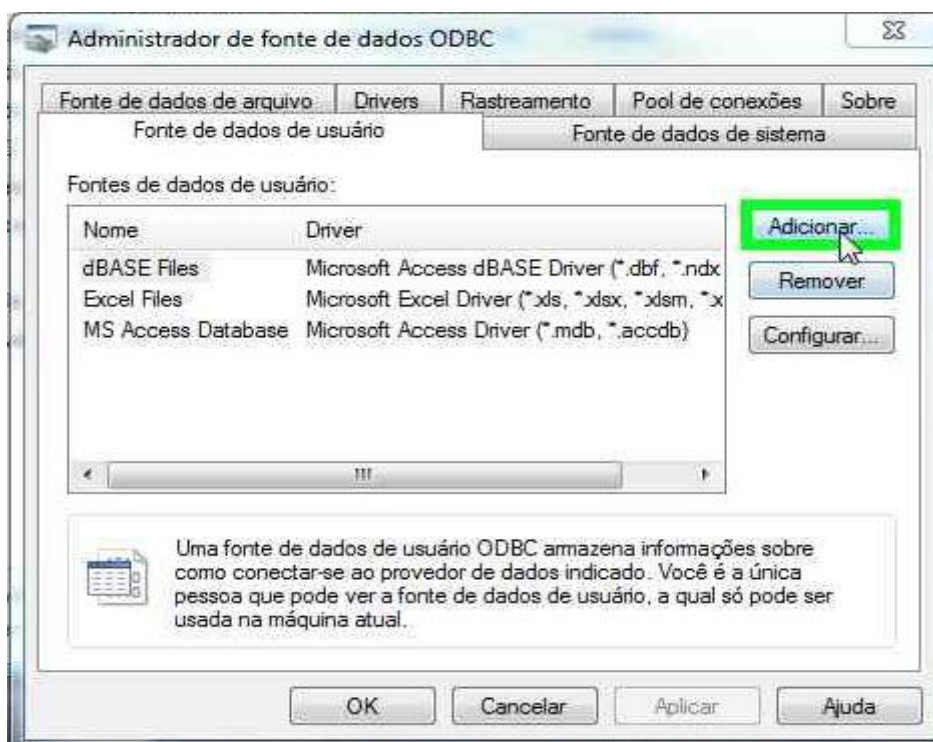
**Passo 4:** Dois cliques do usuário com o botão esquerdo do mouse em "Nome (texto editável)" em "Ferramentas Administrativas";



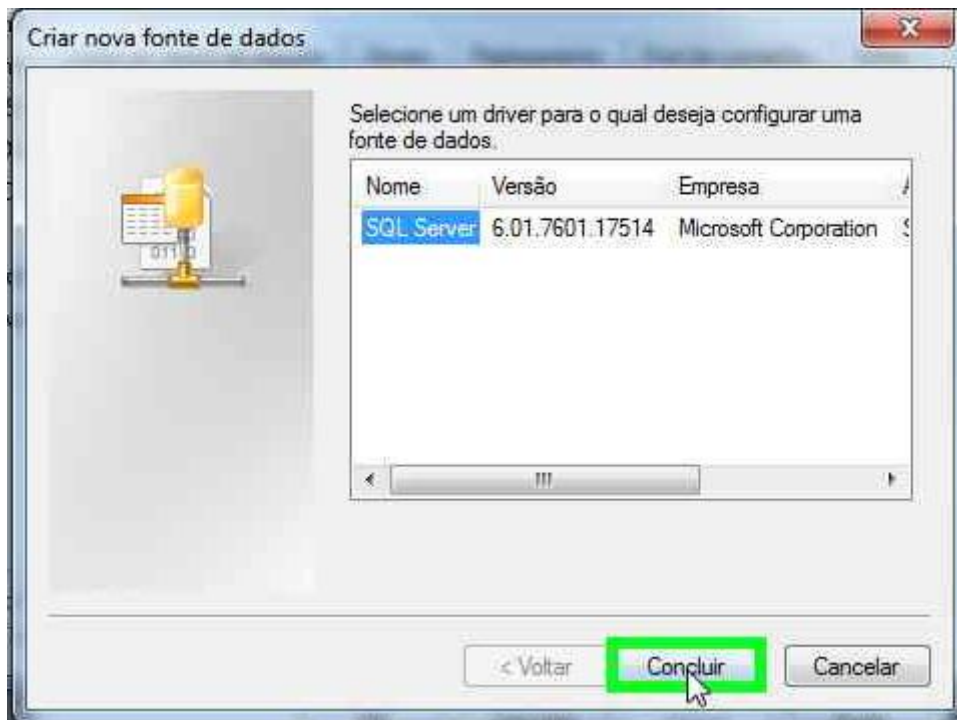
**Passo 5:** Início da operação de arrastar com o ponteiro do mouse do usuário em "Administrador de fonte de dados ODBC";



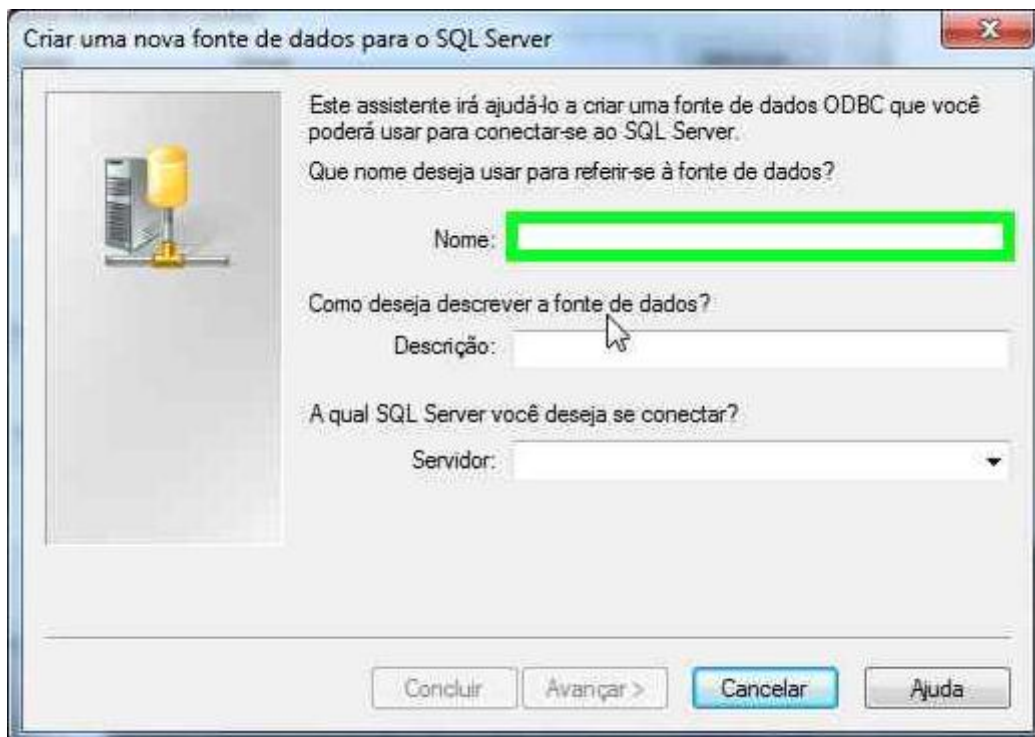
**Passo 6:** Clique do usuário com o botão esquerdo do mouse em "Adicionar... (botão de ação)" em "Administrador de fonte de dados ODBC";



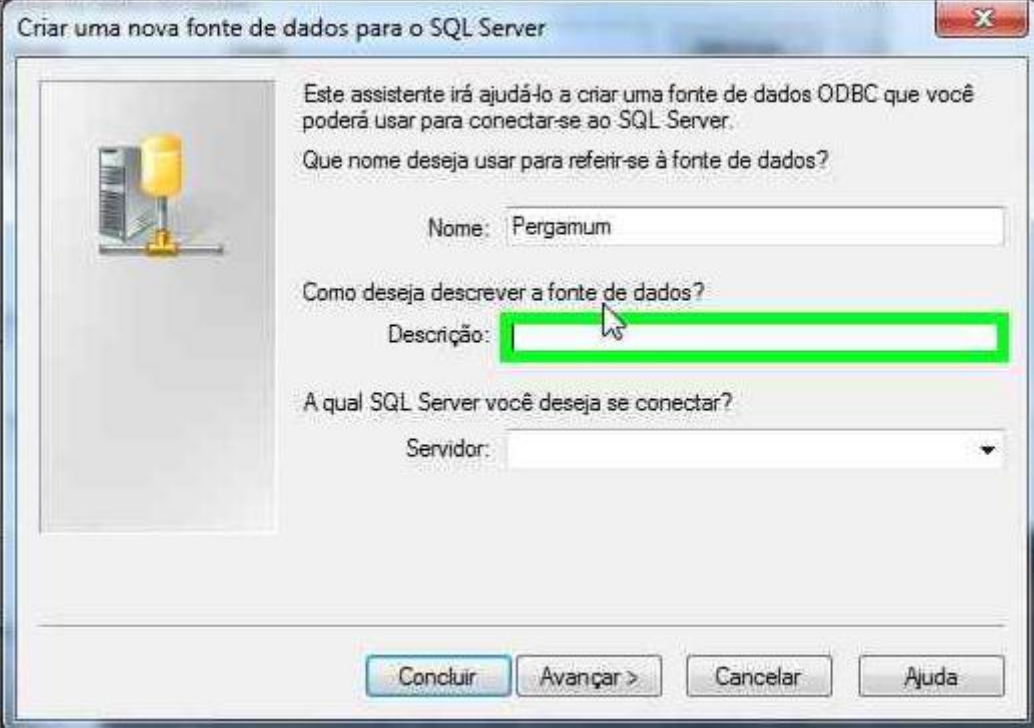
**Passo 7:** Clique do usuário com o botão esquerdo do mouse em "Concluir (botão de ação)" em "Criar nova fonte de dados";



**Passo 8:** Entrada de teclado do usuário em "Criar uma nova fonte de dados para o SQL Server" [... Shift-Insert Tab];



**Passo 9:** Entrada de teclado do usuário em "Criar uma nova fonte de dados para o SQL Server" [... Shift-Insert Tab];



**Criar uma nova fonte de dados para o SQL Server**

Este assistente irá ajudá-lo a criar uma fonte de dados ODBC que você poderá usar para conectar-se ao SQL Server.

Que nome deseja usar para referir-se à fonte de dados?

Nome: Pergamum

Como deseja descrever a fonte de dados?

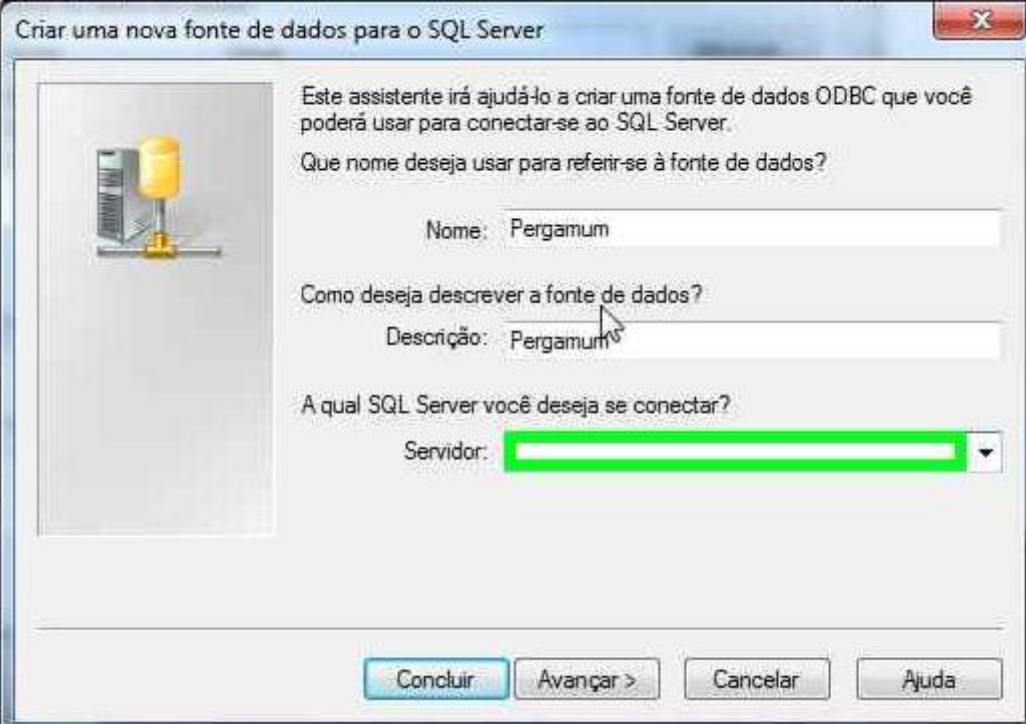
Descrição:

A qual SQL Server você deseja se conectar?

Servidor:

Concluir Avançar > Cancelar Ajuda

**Passo 10:** Entrada de teclado do usuário em "Criar uma nova fonte de dados para o SQL Server" [...];



**Criar uma nova fonte de dados para o SQL Server**

Este assistente irá ajudá-lo a criar uma fonte de dados ODBC que você poderá usar para conectar-se ao SQL Server.

Que nome deseja usar para referir-se à fonte de dados?

Nome: Pergamum

Como deseja descrever a fonte de dados?

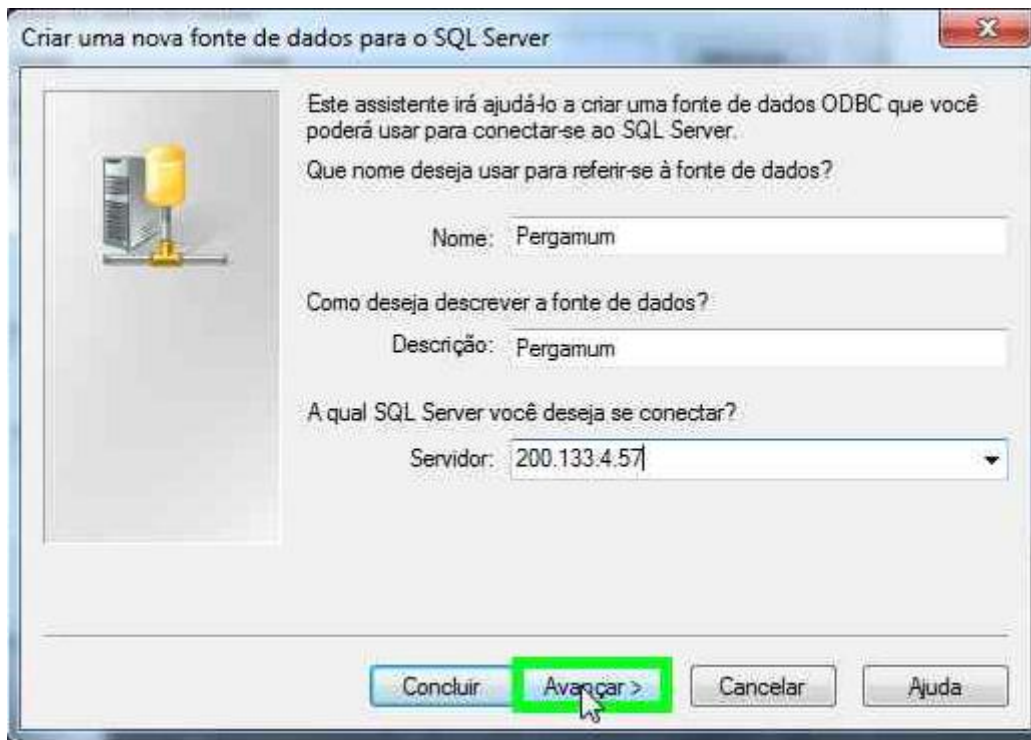
Descrição: Pergamum

A qual SQL Server você deseja se conectar?

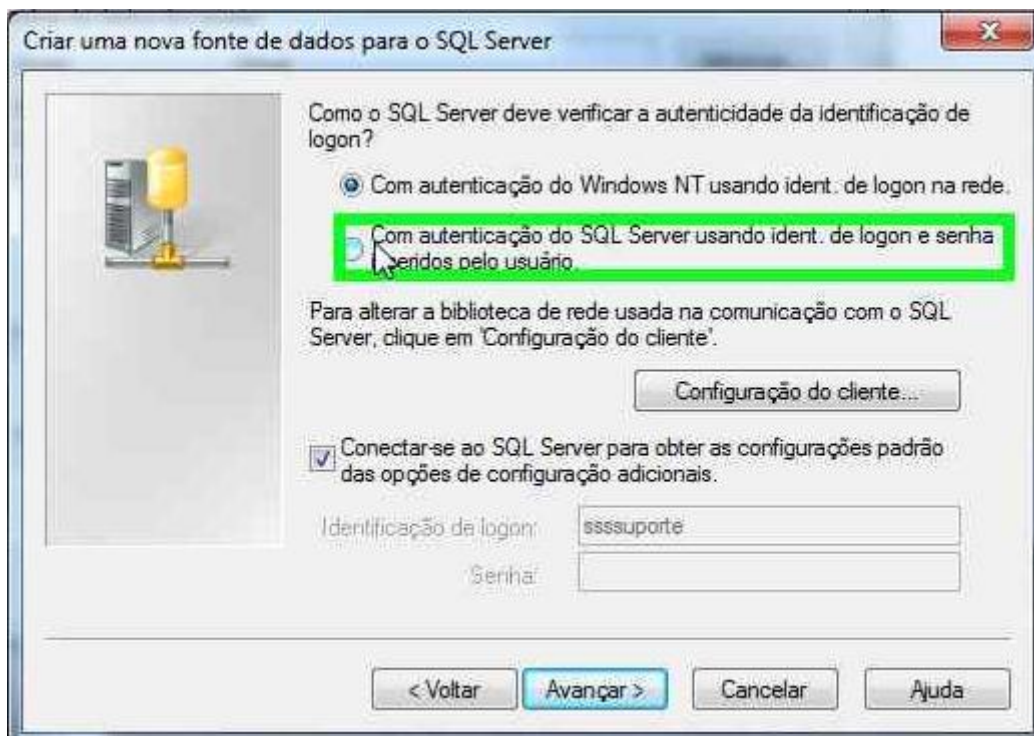
Servidor:

Concluir Avançar > Cancelar Ajuda

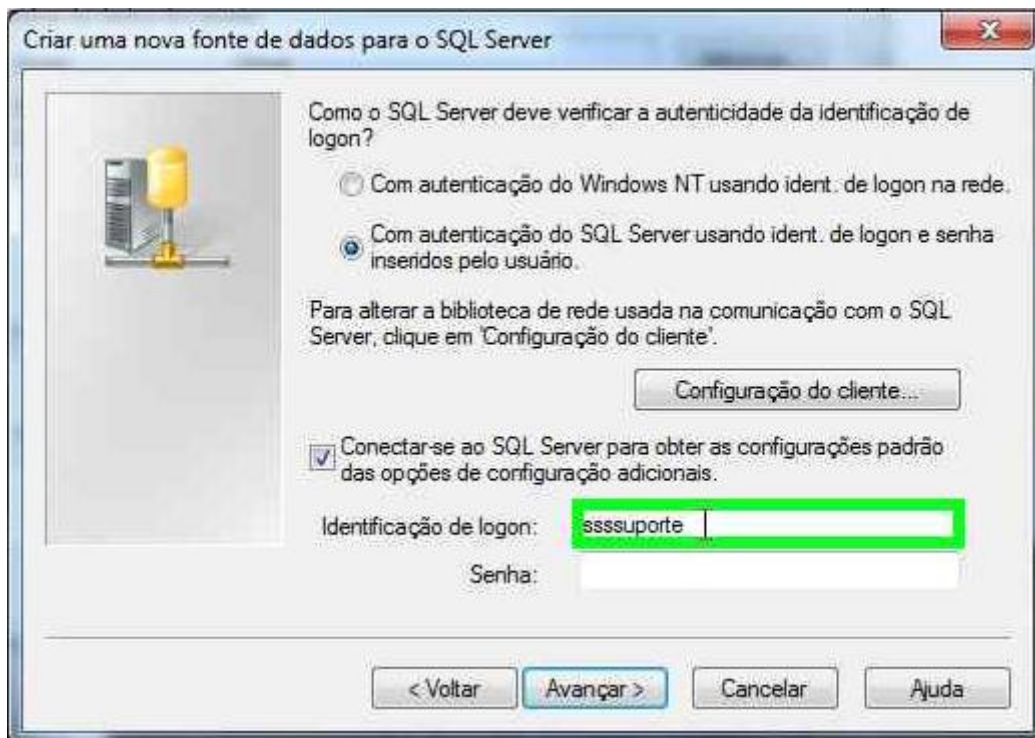
**Passo 11:** Clique do usuário com o botão esquerdo do mouse em "Avançar > (botão de ação)" em "Criar uma nova fonte de dados para o SQL Server";



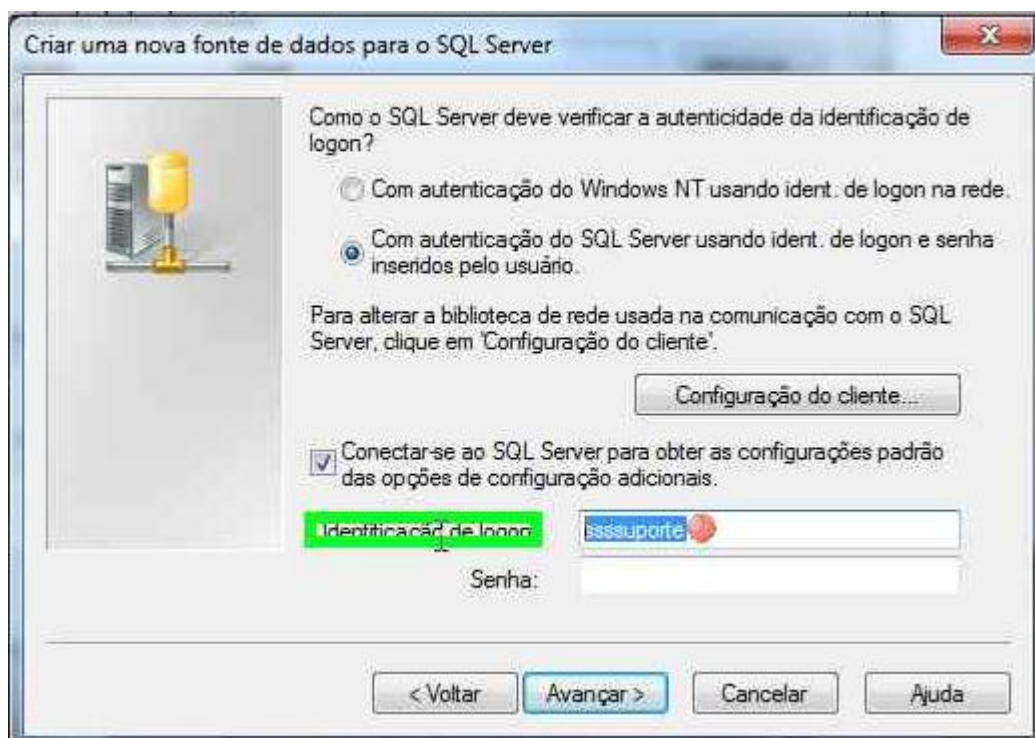
**Passo 12:** Clique do usuário com o botão esquerdo do mouse em "Com autenticação do SQL Server usando ident. de logon e senha inseridos pelo usuário. (botão de opção)" em "Criar uma nova fonte de dados para o SQL Server";



**Passo 13:** Início da operação de arrastar com o ponteiro do mouse do usuário em "Identificação de logon: (texto editável)" em "Criar uma nova fonte de dados para o SQL Server";



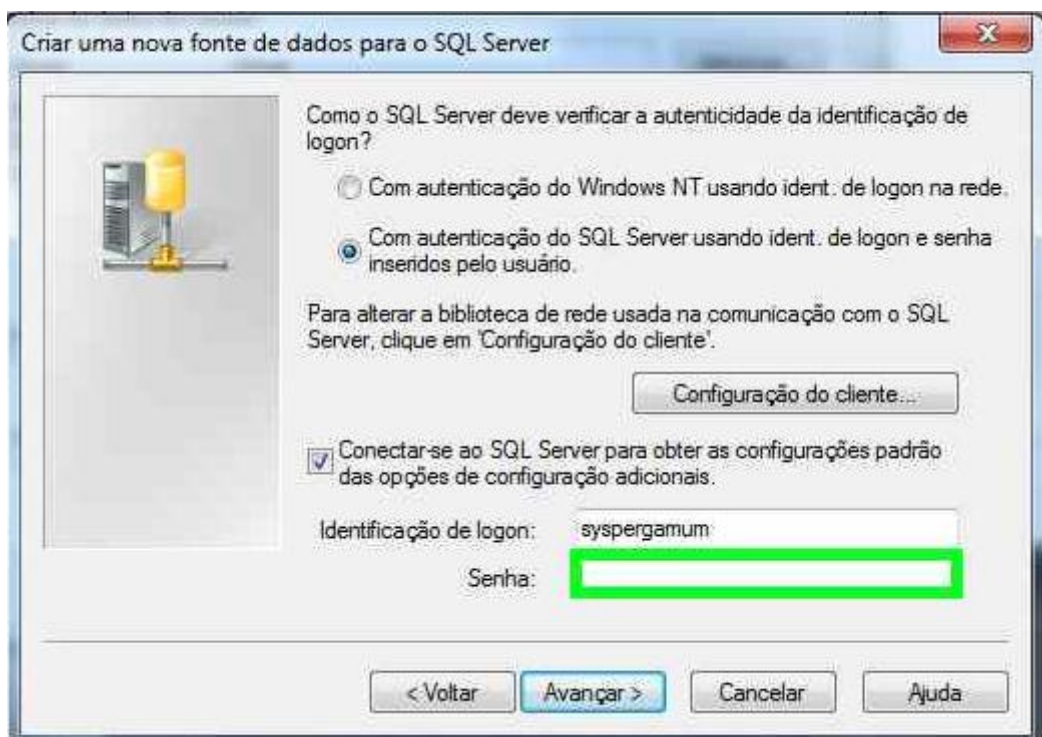
**Passo 14:** Fim da operação de arrastar com o ponteiro do mouse do usuário em "Identificação de logon: (texto)" em "Criar uma nova fonte de dados para o SQL Server";



**Passo 15:** Entrada de teclado do usuário em "Criar uma nova fonte de dados para o SQL Server" [... Tab];



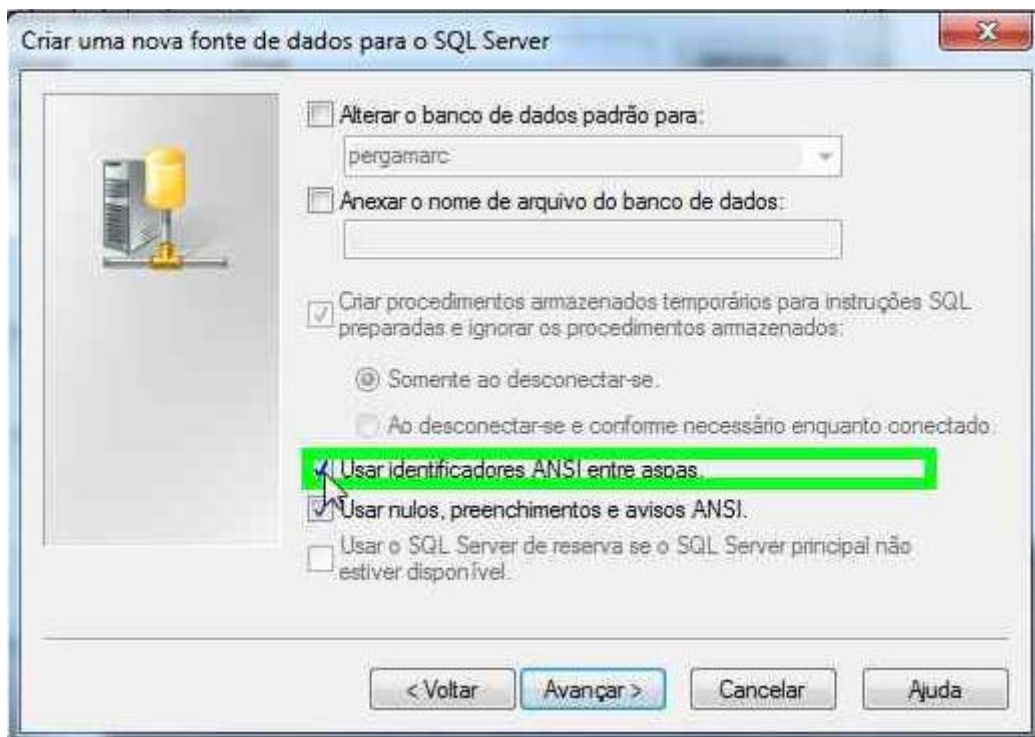
**Passo 16:** Entrada de teclado do usuário em "Criar uma nova fonte de dados para o SQL Server" [...];



**Passo 17:** Clique do usuário com o botão esquerdo do mouse em "Avançar > (botão de ação)" em "Criar uma nova fonte de dados para o SQL Server";

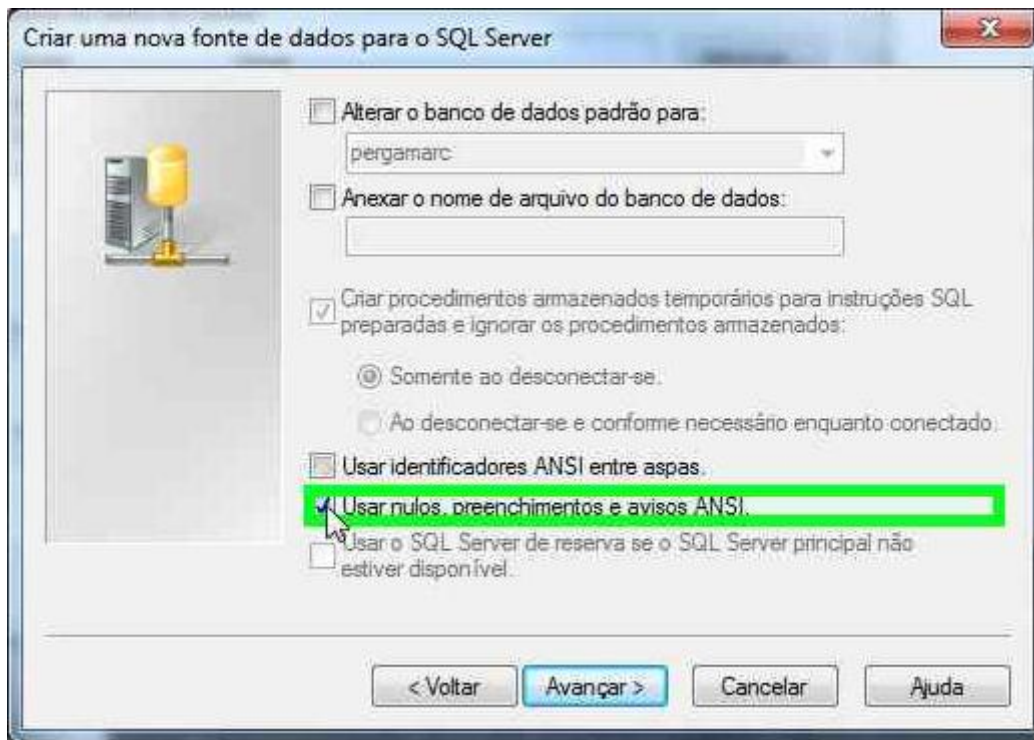


**Passo 18:** Clique do usuário com o botão esquerdo do mouse em "Usar identificadores ANSI entre aspas. (caixa de seleção)" em "Criar uma nova fonte de dados para o SQL Server";

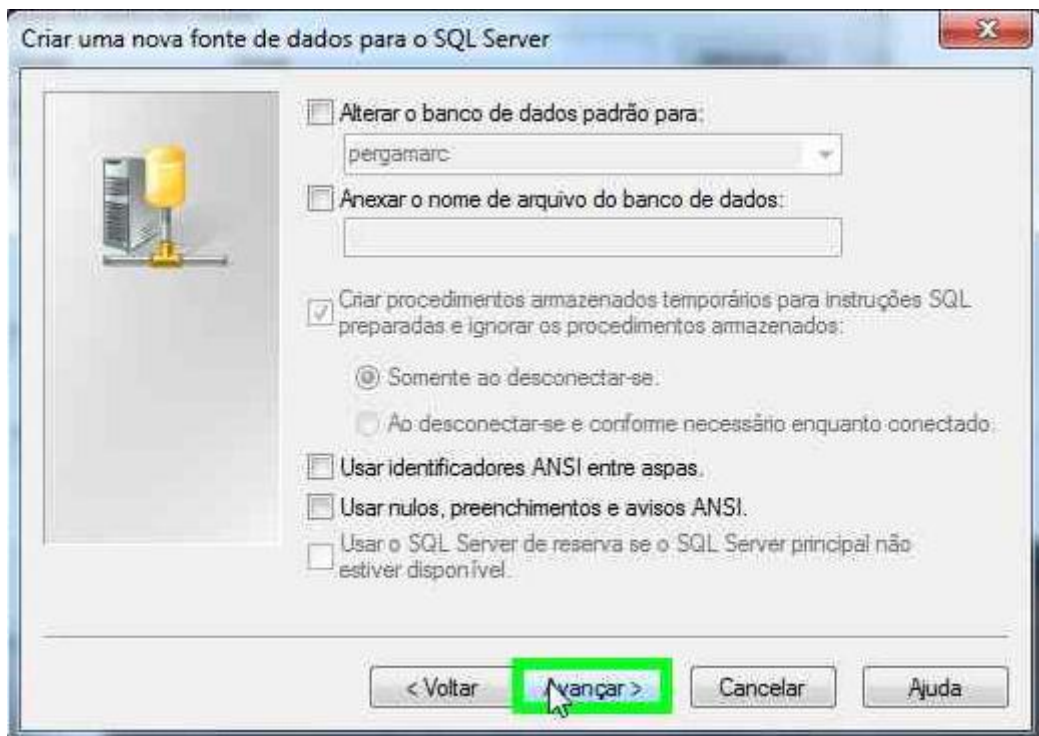




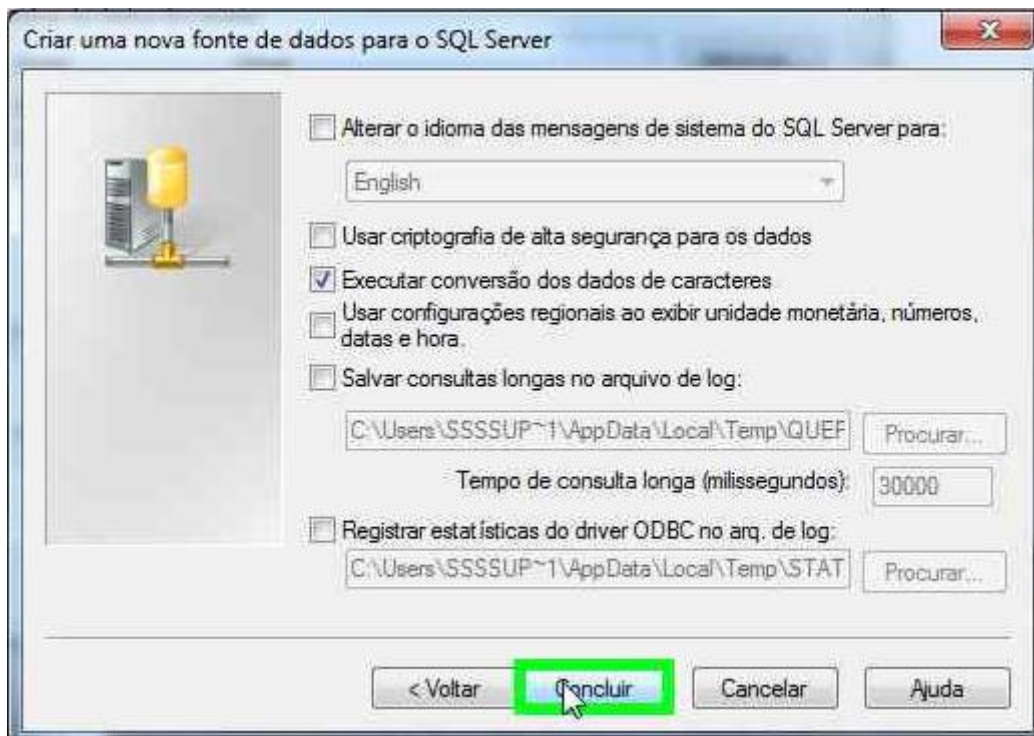
**Passo 19:** Clique do usuário com o botão esquerdo do mouse em "Usar nulos, preenchimentos e avisos ANSI. (caixa de seleção)" em "Criar uma nova fonte de dados para o SQL Server";



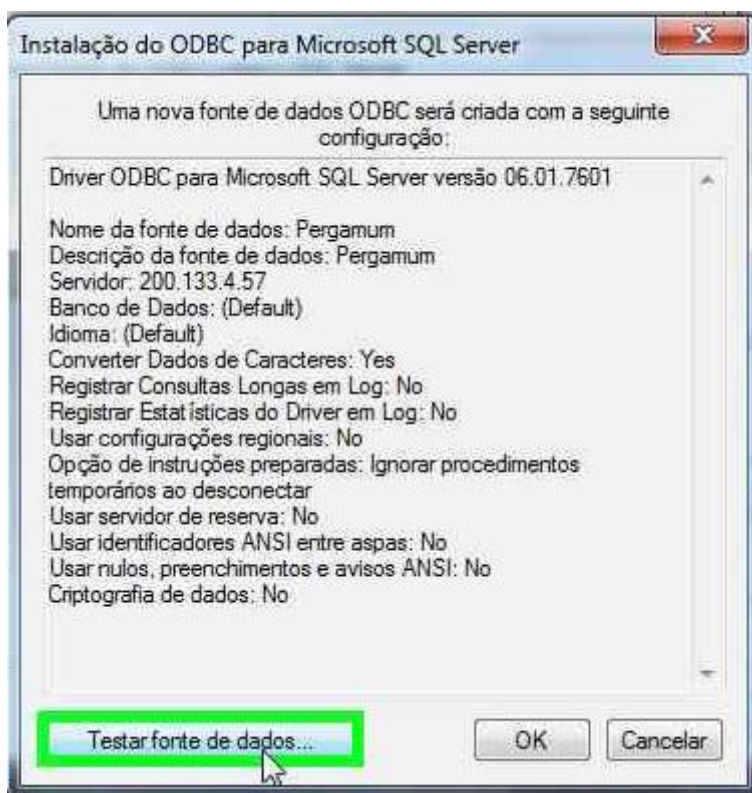
**Passo 20:** Clique do usuário com o botão esquerdo do mouse em "Avançar > (botão de ação)" em "Criar uma nova fonte de dados para o SQL Server";



**Passo 21:** Clique do usuário com o botão esquerdo do mouse em "Concluir (botão de ação)" em "Criar uma nova fonte de dados para o SQL Server";



**Passo 22:** Clique do usuário com o botão esquerdo do mouse em "Testar fonte de dados... (botão de ação)" em "Instalação do ODBC para Microsoft SQL Server";



**Passo 23:** Clique do usuário com o botão esquerdo do mouse em "OK (botão de ação)" em "Teste de fonte de dados ODBC para SQL Server";

